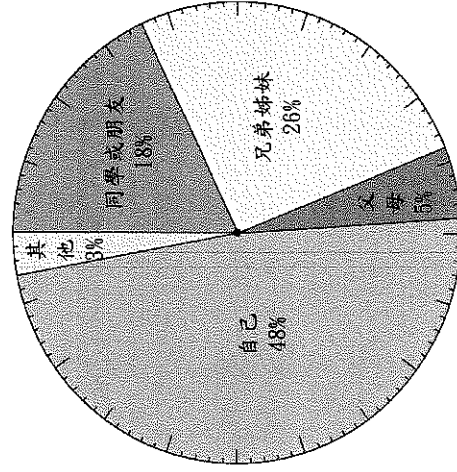


一、填填看：每格 1 分，圖形 2 分。共 16 分。

1. 下面是根據「2013 臺灣青少年兒網路使用與價值觀調查報告」，調查臺灣八~十五歲青少年兒學生上網夥伴所製作的圓形圖，看圖回答問題。(資料來源：白絲帶關懷協會)



▲2013 臺灣八~十五歲青少年兒學生上網夥伴的百分數圓形圖

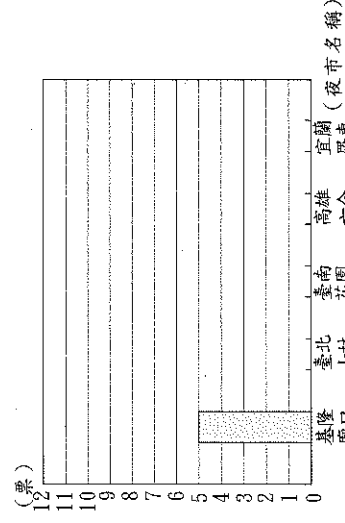
- 圓形圖中，上網夥伴是同學或朋友所占百分率是()
- 圓形圖中，所占百分率最多是()和最少的是()
- 圓周上分成幾等分？()
每 1 等分表示百分之()。
- 若調查人數是 16000 人，上網夥伴是父母的有()人。

2. 下面是觀光國小五年 3 班票選 2010 年特色夜市前五名的票數統計表。

▼五年 3 班票選 2010 年特色夜市前五名的票數統計表

夜市名稱	基隆	臺北	臺南	高雄	宜蘭
廟口	5	9	6	11	7
士林					
花園					
六合					
羅東					

(1) 將統計表的資料畫成長條圖：2 分



▲五年 3 班票選 2010 年特色夜市前五名的票數長條圖

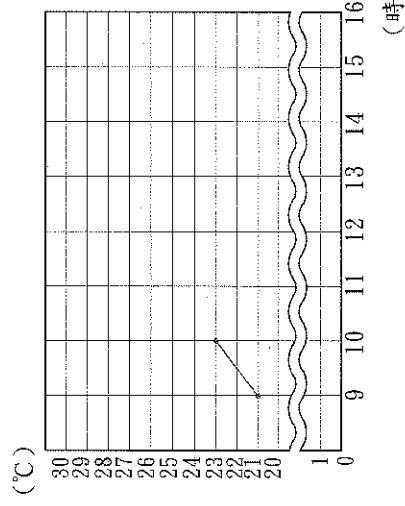
(2) 看上圖回答問題：

- 哪一個夜市的得票數最多？()
 - 哪一個夜市的得票數最少？()
3. 欣怡觀測 10 月 20 日從 9 時到 16 時的氣溫變化，並做成下面的統計表。

▼10 月 20 日從 9 時到 16 時的氣溫變化統計表

時刻(時)	9	10	11	12	13	14	15	16
氣溫(°C)	21	23	24	27	28	29	27	25

(1) 將統計表上的資料畫成折線圖：



▲10 月 20 日從 9 時到 16 時的氣溫變化折線圖

(2) 看上圖回答問題：

- 縱軸每一格表示幾度？()
 - 對應點之間的連線往上表示什麼意思？() 往下呢？()
5. 6 年前雄爸的年齡是大雄的 4 倍多 5 歲，雄爸今年 39 歲，雄爸和大雄的年齡相差()歲。
- 二、算算看：每題 3 分，共 24 分。
- $100 \times \frac{4}{5} + 100 \times \frac{3}{10}$ (2) $3\frac{4}{5} - \frac{5}{3} \div 3\frac{1}{3} = ()$

(3) $\frac{1}{6} \div (3\frac{3}{4} \times \frac{20}{21})$

(4) $7\frac{2}{3} \times 0.625 \div 1\frac{1}{3}$

(5) $(0.2 + \frac{1}{3}) \times (10\frac{4}{5} + 14.2)$

(6) $7\frac{2}{3} - 3.3 + \frac{29}{30}$

(7) $348 \times 63 \div 348 \div 21$

(8) $9999 + 999 + 99 + 9$

三、應用題：每題4分，共60分。

1. 有一根竹竿，在水面以下的長度是 $2\frac{4}{5}$ 公尺，在水面以上的是在水面以下的 $\frac{5}{8}$ 倍，這根竹竿全長幾公尺？

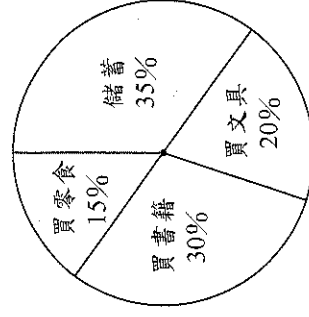
2. 孔雀魚一尾15元，鬥魚一尾25元，水族館昨天共買進了290尾魚，付了5250元。水族館共買進了多少尾孔雀魚？多少尾鬥魚？

3. 有A、B兩車，A車每分鐘可以行駛900公尺，B車每分鐘可行駛750公尺，A車在B車後方750公尺處追趕，A車要花幾分鐘才可以追上B車？

4. 爸爸用7天看完一本小說，前4天每天看30頁，後3天每天看51頁，爸爸平均每天看了幾頁？

5. 六年甲班有9位男生參加合唱團，占全班男生人數的 $\frac{9}{16}$ ；有8位女生參加合唱團，占全班女生人數的 $\frac{2}{5}$ ，六年甲班有多少位學生？

6. 下圖是小良上個月零用錢使用情形的圓形圖，小良上個月有1000元的零用錢，算算看各項支出是多少元？



小良上個月零用錢使用情形圓形圖

7. 至欽和國強的年齡相差15歲，五年前國強的年齡剛好是至欽的6倍，則今年國強和至欽各多少歲？

8. 甲、乙、丙三個數的平均是65，再加上丁以後，平均變成59，丁是多少？

9. 農場裡有雞和兔子共22隻，牠們共有58隻腳，農場裡的雞和兔子各有幾隻？

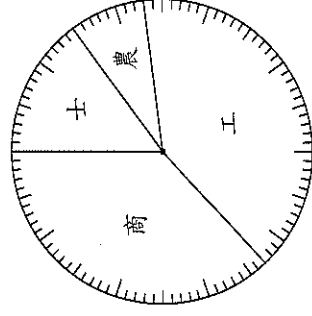
10. 有一條河流，小船在靜水中的船速是16公里/時，它逆流而上，經過5小時，共行駛60公里，這條河流的水流速度是多少公里/時？

11. 每個蘋果賣60元，每個梨子賣80元，媽媽買了蘋果和梨子共16個，還有一個180元的籃子，共付了1200元，媽媽各買了幾個蘋果和梨子？

12. 有一條河流的水流速率是4公里/時，小船逆流而上，經過2小時，行駛了36公里，小船在這條河流的順流船速是多少公里/時？

13. 甲、乙、丙3人去旅行，甲交給丙220元，乙交給丙336元，由丙負責開支，結果共用掉810元，費用由3人平均分攤，誰該給誰幾元？

14. 下面是橋頭國小六年級學生家長職業調查結果的圓形百分圖。



(1) 家長的職業是士所占的百分率是多少？()

(2) 家長的職業是農所占的百分率是多少？()

(3) 家長的職業是工所占的百分率是多少？()

(4) 家長的職業是商所占的百分率是多少？()

15. 當君萍6歲時，爸爸是42歲，現在爸爸的年齡是君萍的4倍，爸爸現在幾歲？